

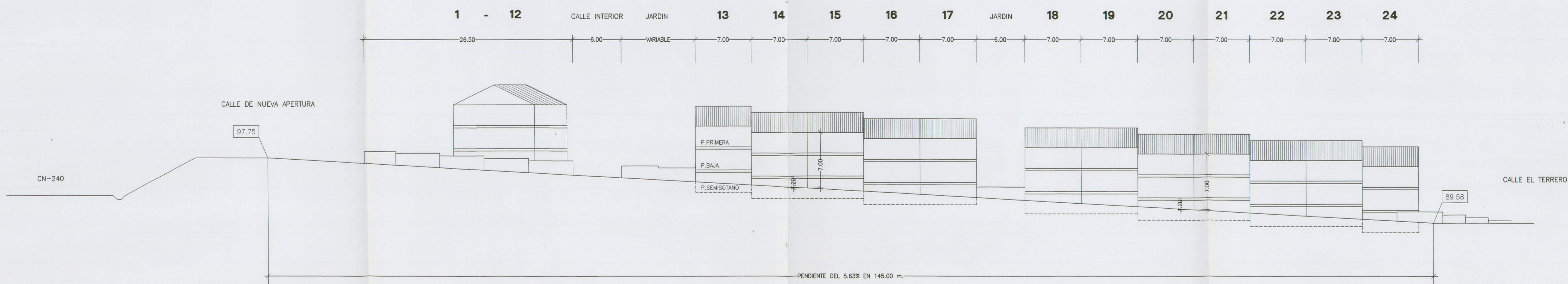
**PROLONGACION C/. DEL CASTILLO**

ALTURA EDIFICACION - 9,00m. a CORNISA y 11,50m. a CUMBRERA (MEDIDOS EN VIAL EXTERIOR)



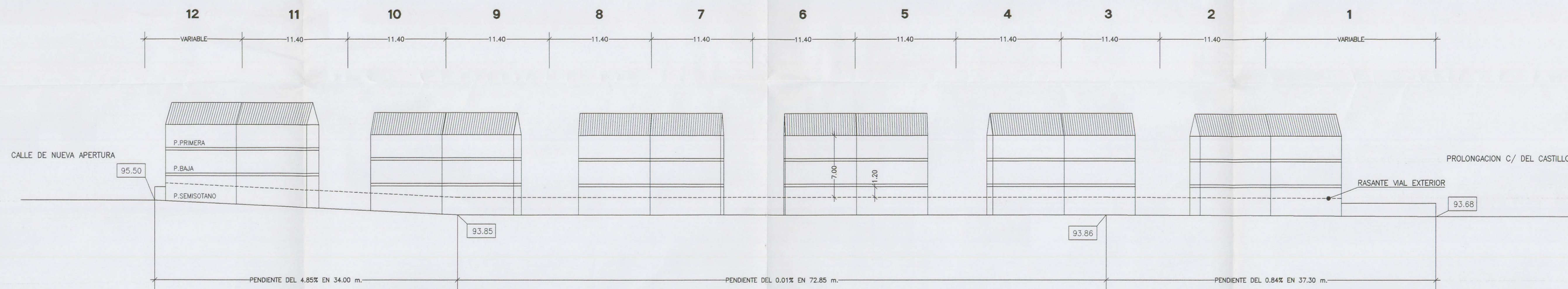
**CALLE DE NUEVA APERTURA**

ALTURA EDIFICACION - 7,00m. a CORNISA y 9,50m. a CUMBRERA (MEDIDOS EN VIAL EXTERIOR)

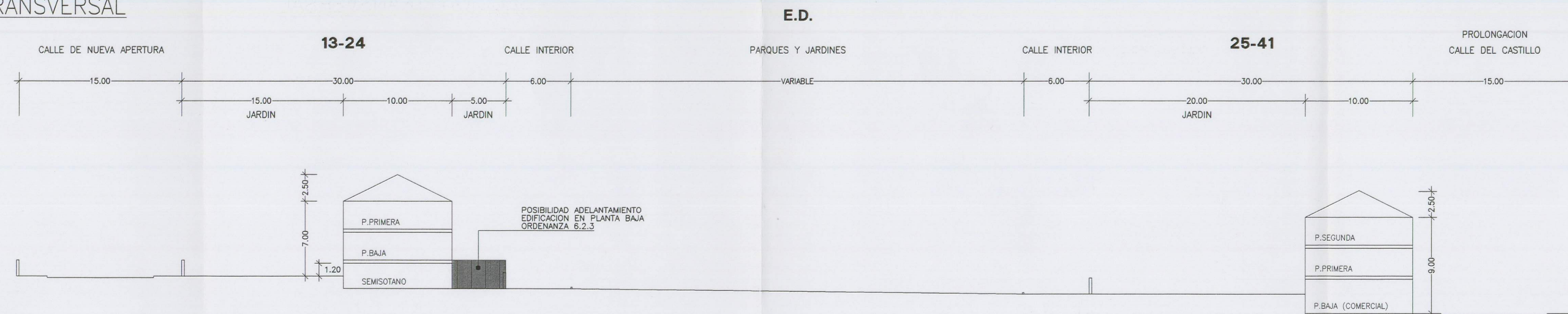


**CALLE INTERIOR**

ALTURA EDIFICACION - 7,00m. a CORNISA y 9,50m. a CUMBRERA (MEDIDOS EN VIAL EXTERIOR)



**SECCION TRANSVERSAL**



MODIFICADO FEBRERO 1.996

PLAN PARCIAL DEL AREA 18-B2.  
DE LAS N.S.M. DE BARBASTRO (HUESCA)

PLANO N° 11BIS	ESQUEMA SECCION VIALES	
PROYECTOR: CONSTRUCCIONES LANAU S.A.	ARQUITECTO: JESUS TEJADA VILLAVERDE	ESCALA 1/250 MAYO 1.995