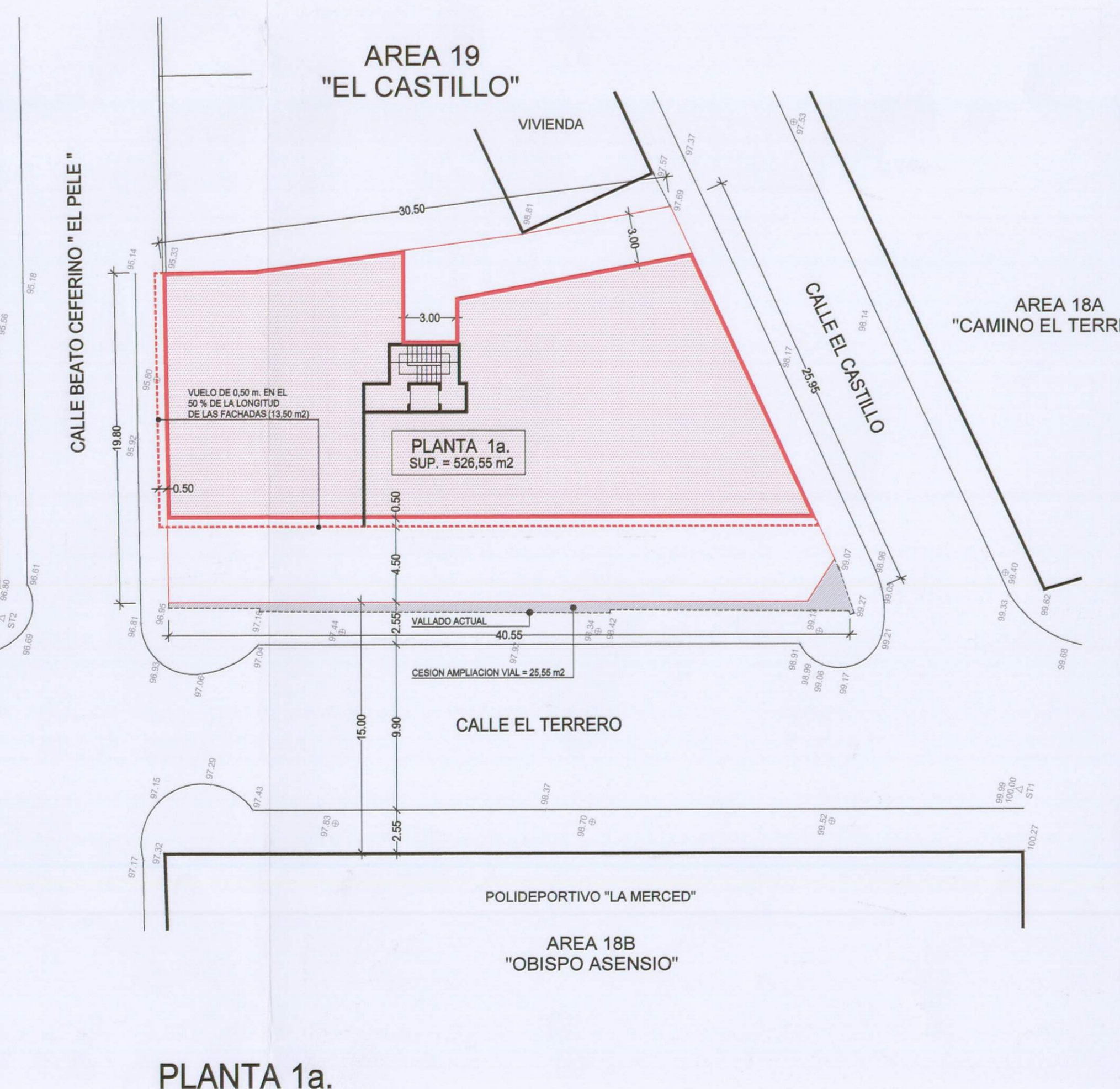
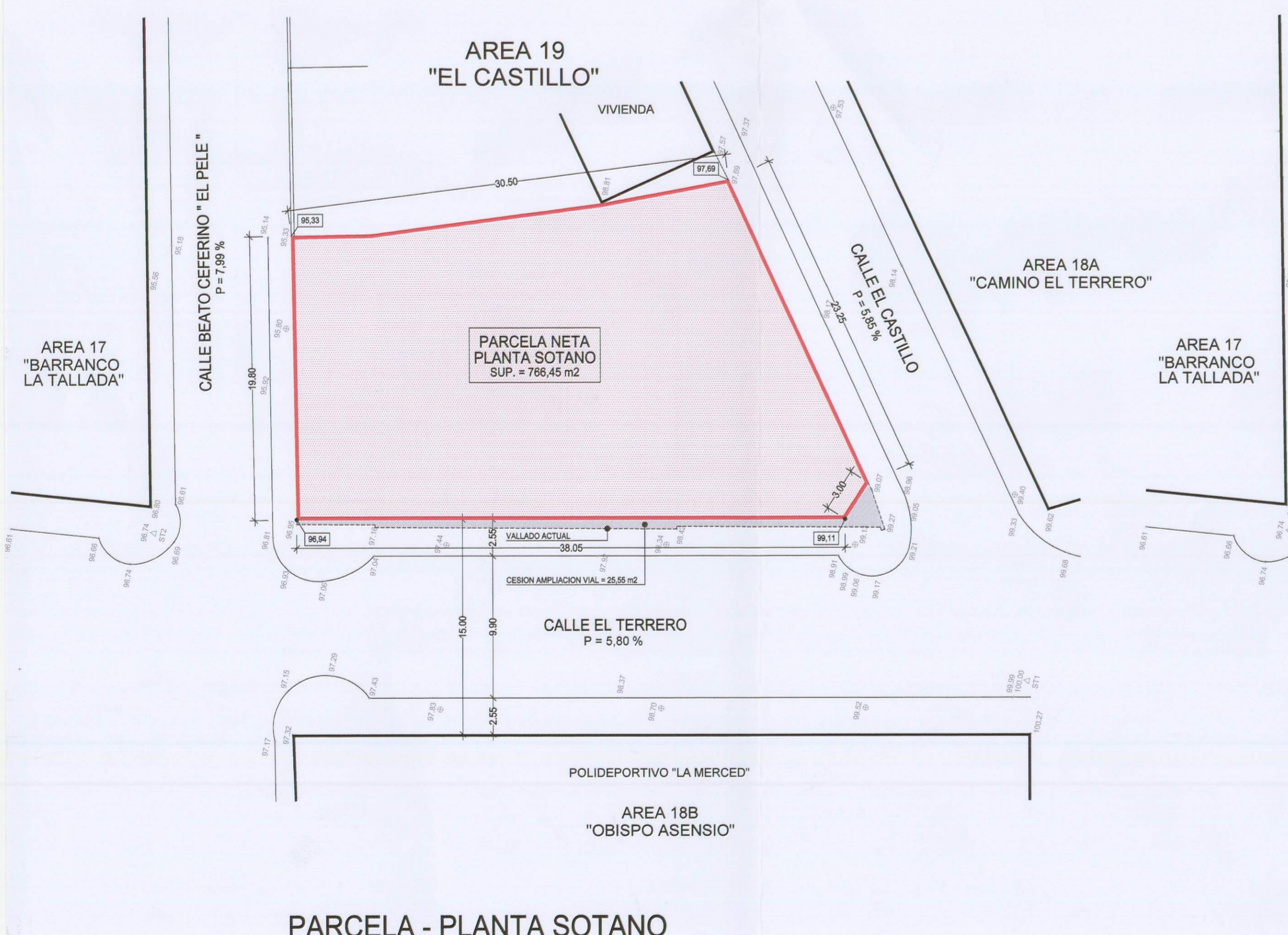


SUP. EDIFICABLE MAXIMA SOBRE RASANTE PB+2P	SUP. EDIFICABLE PROYECTADA PB+2P
Ocupacion maxima planta baja:	PLANTA BAJA:
60% a 886.20 m² = 519.72 m²	PLANTA 1a:
519.72 m² x 3 Plantas (PB+2P)	PLANTA 2a:
84.10 m de fachada x 0.50 x 0.50 m x 2P =	SUP. EDIFICABLE SOBRE RASANTE
SUP. EDIFICABLE MAXIMA	
= 1.559.16 m²	= 513.05 m²
= 42.05 m²	= 526.55 m²
= 1.601.21 m²	= 507.14 m²
	= 1.546.74 m²



REFUNDIDO ESTUDIO DE DETALLE:

PARCELA DEL AREA 19 "EL CASTILLO" DEL PGOU DE BARBASTRO.

PROMOTOR:
CONSTRUCCIONES LAGEN, S.L.

ARQUITECTO:
SALVADOR RAMBLA BIELSA

DILIGENCIA: para hacer constar que la presente documentación fue aprobada definitivamente por el pleno del Ayuntamiento de BARBASTRO en sesión de 15. 11.06. Barbastro, Noviembre 2006 El Secretario General.

EDIFICACION PLANTAS

ESCALA 1/250 DE 3

BARBASTRO JUNIO 2.006 020/06

2